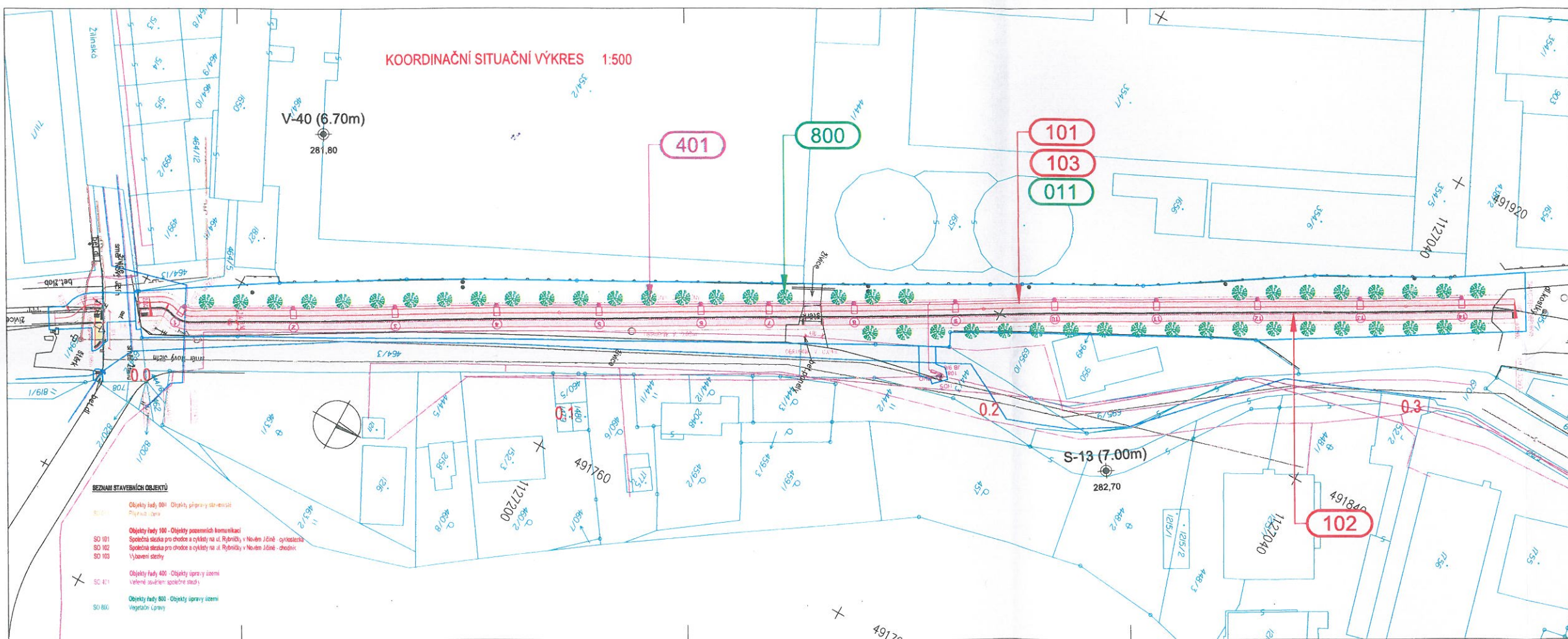


č. od dubna do října



LEGENDA:		INŽENÝRSKÉ SÍTĚ:	
	ASFALTOVÝ POVRCH - CYKLOSTEZKA		KANALIZACE STÁVAJÍCÍ
	ASFALTOVÝ POVRCH - VJEZD		VODOVOD STÁVAJÍCÍ
	DLAŽBA - CHODNÍK		KL. PLYNOVOD STÁVAJÍCÍ
	DLAŽBA PRO NEVÝDOME - CHODNÍK		VEDENÍ NN NAZEMNÍ STÁVAJÍCÍ
	OPRAVA TERÉNU		VEDENÍ NN PODZEMNÍ STÁVAJÍCÍ
	STROMY		VEDENÍ SÍŤOVACÍ STÁVAJÍCÍ
	TRVALÝ ZÁBOR		VEDENÍ VO STÁVAJÍCÍ
	DOČASNÝ ZÁBOR		
	HRANICE PARCELY KN		
	ARCHIVNÍ VRTY		

C		DUSP	
NÁZEV AKCE:		SPOLEČNÁ STEZKA PRO CHODCE A CYKLISTY NA UL. RYBNÍČKY V NOVÉM JIČÍNĚ	
OBJEDNATEL:		MĚSTO NOVÝ JIČÍN Masarykovo náměstí 1 741 01 Nový Jičín	
ZHOTOVITEL:		HMB Projekt spol. s r.o. Kaditova 216/5, 602 00 Brno	
		Č. ZAKÁZKY:	2021/0222

SOUBŘADNÝ SYSTÉM: S-JTSK		VÝŠKOVÝ SYSTÉM: B.p.v.	
VEDOUcí PROJEKTANT:	ING. BOHÁČ		
ZODPOVĚDNÝ PROJEKTANT:	ING. OTAVOVÁ		
VYPRACOVAL:	ING. OTAVOVÁ		
KONTROLOVAL:	ING. HORVÁČ		
PRÁJ: MORAVSKOSLEZSKÝ	K.O.: NOVÝ JIČÍN - HORNÍ PŘEDMĚSTÍ	DATUM: 08/2021	
NÁZEV OBJEKTU:		FORMÁT: A4	
		MĚŘÍTKO: 1:500	
		DŮCL: DUSP	
		ČÍS. ZAKÁZKY: 2021/0222	
		ARCHIVNÍ ČÍS.:	
PŘÍLOHA:		ČÍS. SOUPRAVY:	ČÍS. VÝKRESU: 3
		KOORDINAČNÍ SITUAČNÍ VÝKRES	

Příloha k vyjádření č.j. 11/210/04062/03/2022
ze dne: 9.3.2022
Ing. Lumír Zmík
vedoucí střediska Nový Jičín

Správa sítní
Moravskoslezského ústředního
střediska Nový Jičín
se sídlem v Šupatě a Novém Jičíně
Rusovova 523, 741 01 Nový Jičín